

651 000 €

**Achat maison**  
**5 pièces**  
**Surface : 370 m<sup>2</sup>**

**Surface terrain : 2000 m<sup>2</sup>**  
**Année construction : 2007**  
**Exposition : Sud**  
**Vue : Jardin**  
**Eau chaude : Electrique**  
**État intérieur : Excellent**  
**État extérieur : Bon**  
**Couverture : Taule panneau sandwich**

**Prestations :**

Cheminée, Bassin naturel, Double vitrage, Buanderie

3 chambres  
1 terrasse  
1 salle de douche  
3 toilettes

**Classe énergie (dpe) : D**  
**Emission de gaz à effet de serre (ges) : A**

Document non contractuel  
26/09/2021 - Prix T.T.C

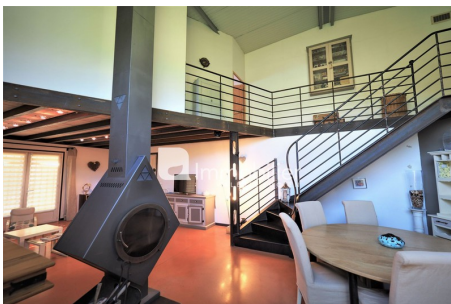


**Maison 2038 Saint-Rémy-de-Provence**

Idéal professionnel ! Ensemble immobilier composé d'un superbe loft de 120 m<sup>2</sup> et de locaux d'entreprise 250 m<sup>2</sup> sur un terrain de 2000 m<sup>2</sup> en zone artisanale. Il se compose : - d'un spacieux loft aux tendances actuelles. Orienté plein Sud, il distribue une superbe pièce de vie avec plafond cathédrale, cuisine ouverte, arrière-cuisine et buanderie, un bureau, ainsi que 3 chambres très lumineuses et une salle d'eau avec douche à l'italienne. - Une partie professionnelle, d'une surface totale de 250 m<sup>2</sup>, avec une hauteur de 6m au faitage et une très bonne visibilité. Possibilité d'agrandir jusqu'à 1000m<sup>2</sup>. Notre agence immobilière à Saint-Rémy-de-Provence, Actuel Immobilier, a sélectionné pour vous cet ensemble immobilier pour son potentiel et sa situation.

Frais et charges :

651 000 € honoraires d'agence inclus



**ACTUEL IMMOBILIER - SARL ICI ET MAINTENANT - 7a rue Lafayette - 13210 Saint Rémy de Provence -**

Tél: 04 32 60 16 62 - info@actuelimmobilier.net - Gérante : Mme Valérie LUCIEN - CPI Transaction n° 1301 2018 000 027 361 RCS 528 694 516  
- NAF 6831Z - Non détentrice de fonds : sans garantie financière - Document non contractuel - Médiateur :MEDIMMOCONSO – 1 Allée du Parc de Mesemena-Bât A – CS 25222- 44505 LA BAULE CEDEX- Site internet : <https://medimmoconso.fr/adresser-une-reclamation/>